

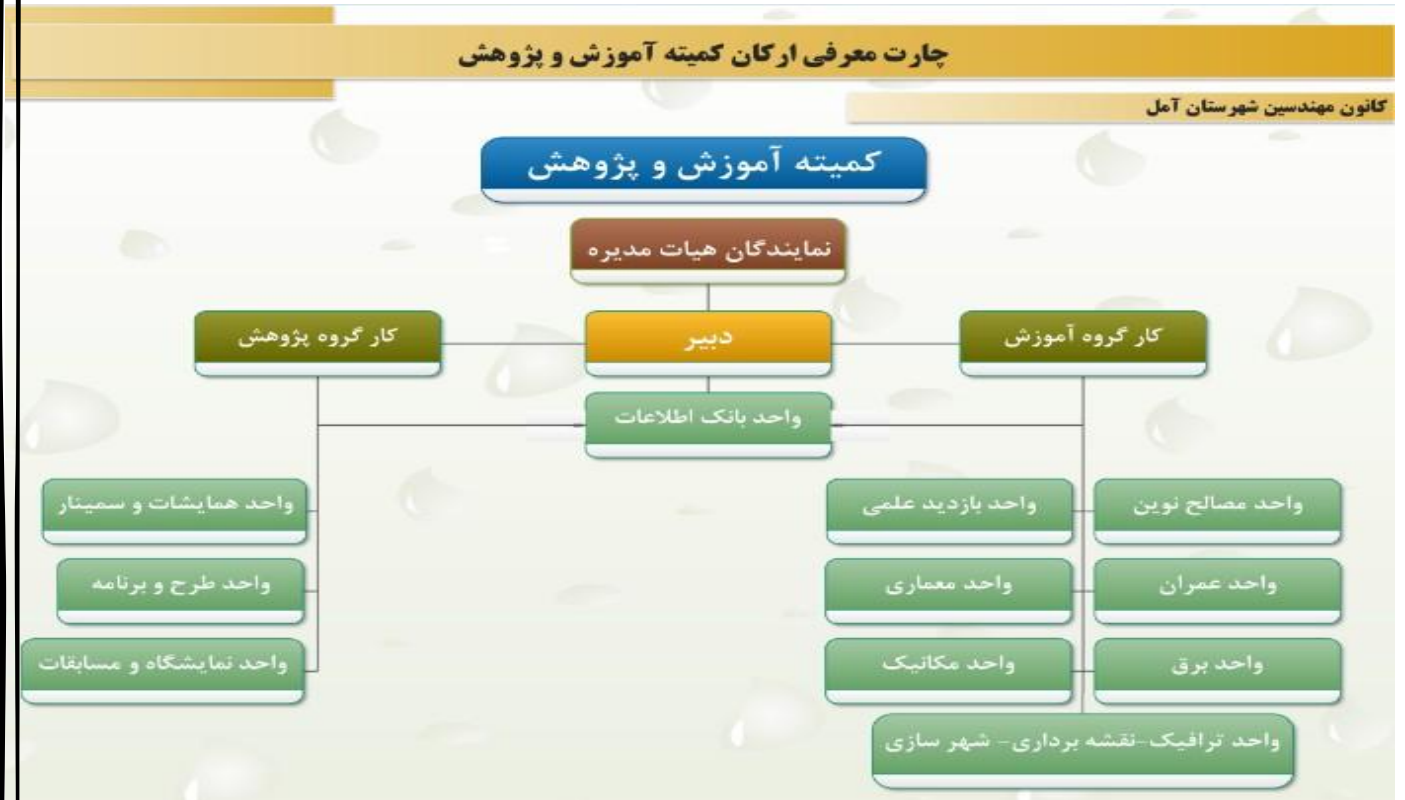
به نام گرداننده آسمان و زمین

شیوه نامه اجرایی کمیته آموزش و پژوهش کانون مهندسين شهرستان آمل

۱- کلیات :

به منظور اجرا درست و هدفمند برنامه های کمیته آموزش و پژوهش شیوه نامه پیشرو ارائه گردیده است.

۲- معرفی کمیته آموزش :



۲-۱-۲ کارگروه آموزش :

به منظور ارتقاء دانش علمی و فنی مهندسين کارگروه آموزش ایجاد گردیده است.

۲-۱-۱-۲ ماموریت های کارگروه آموزش:

- ✓ برنامه ریزی و برگزاری کلاس ها، کارگاه ها، بازدید های علمی؛
- ✓ بررسی نامه ها و درخواست های ارائه شده، و ابلاغ آن به واحد های مربوطه؛
- ✓ نیازسنجی های آموزشی؛
- ✓ همکاری در جمع آوری مستندات آموزشی و همچنین ارائه آن ها به اعضا کانون؛

۲-۱-۲ شرح وظایف کارگروه آموزش:

- در هر دوره یک نفر به عنوان مسئول کارگروه از بین اعضا عضو کارگروه انتخاب می شود.
- تشکیل واحد های زیر مورد نیاز جهت اجرا و برنامه ریزی بهتر و دقیق تر برنامه ها
- در صورت نیاز امکان ایجاد، حذف یا ادغام واحد ها با تایید اعضای کمیته آموزش و پژوهش میسر می باشد.
- سعی شود عضویت در واحد ها بر حسب تخصص ها و تجربه افراد انجام گیرد.

۲-۱-۱-۲ - واحد مصالح شناسی:

- این واحد به شکل تخصصی مسئول معرفی، بررسی و برگزاری دوره های آموزشی با محوریت مصالح نوین می باشد.
- بررسی مرغوبیت مصالح معرفی شده از طرف شرکت ها براساس استاندارد ها جهت معرفی به اعضا تا حد امکان؛
 - برنامه ریزی و برگزاری دوره های آموزشی مورد نیاز یا معرفی شده؛
 - آرشيو مستندات در بانک اطلاعاتی کمیته آموزش و پژوهش با همکاری روابط عمومی کانون؛

۲-۲-۱-۲ - واحد بازدید علمی :

- این واحد به شکل تخصصی مسئول معرفی و برگزاری بازدید و تورهای علمی می باشد.
- شناسایی صنایع و مکان های ارزشمند و مفید جهت برگزاری بازدید و تورهای علمی؛
 - برگزار کننده بازدیدها و تورهای علمی

۲-۱-۲-۳ - واحد گرایش های هفت گانه (عمران-معماری-برق-مکانیک-شهر سازی-ترافیک-نقشه برداری)

- این واحد ها به منظور بررسی، برنامه ریزی و اجرا کلاس ها و کارگاه های تخصصی تشکیل گردیده است و عضویت در این واحد ها تنها برای متخصصین رشته مربوطه امکان پذیر می باشد.
- بررسی درخواست های آموزشی ارائه شده به کانون؛
 - برنامه ریزی و برگزاری کارگاه ها و کلاس های مربوطه؛
 - نیازسنجی جهت معرفی دوره های آموزشی پر کاربرد؛
 - همکاری با سایر واحد های کمیته و ارائه مشاوره در برنامه ریزی های آموزشی؛

۲-۲-۲ - کارگروه پژوهش :

- به منظور توسعه دانش علمی و فنی مهندسين و ایجاد فرصت های پژوهشی، استفاده بهینه از استعداد ها، تخصص ها و امکانات پژوهشی، این کار گروه ایجاد گردیده است.

۲-۲-۱ - مأموریت کارگروه پژوهش :

- ✓ حمایت از طرح های پژوهشی و تحقیقاتی بشکل ارائه خدمات و مشاوره؛
- ✓ شناسایی نیاز های پژوهشی موجود و معرفی آن به متخصصین و صاحب نظران؛
- ✓ تشکیل بانک اطلاعاتی از تخصص ها، امکانات و افراد و سازمان های مورد نیاز؛
- ✓ همکاری و حمایت در تدوین و تالیف کتاب به شکل ارائه خدمات و مشاوره؛
- ✓ ایجاد ارتباط با دانشگاه ها و تشکل های علمی؛
- ✓ جذب اعضای هیأت علمی و چهره های علمی و پژوهشی جهت ارائه مشاوره و شرکت در جلسات پیشنهادی؛
- ✓ پیشنهاد، برنامه ریزی و اجرای همایش ها و سمینار های علمی؛
- ✓ برگزاری یا همکاری در برگزاری نمایشگاه های علمی و مسابقات علمی؛
- ✓ حضور در نمایشگاه ها و مسابقات علمی؛

۲-۲-۲- شرح وظایف کارگر پژوهش:

- در هر دوره یک نفر به عنوان مسئول کارگروه از بین اعضا عضو کارگروه انتخاب می شود.
- تشکیل واحد ها مورد نیاز جهت اجرا و برنامه ریزی بهتر و دقیق تر
- در صورت نیاز امکان ایجاد، حذف یا ادغام واحد ها با تایید اعضای کمیته آموزش و پژوهش میسر می باشد.
- عضویت در واحد ها بر حسب تخصص ها و تجربه افراد انجام می گیرد.

۲-۲-۲-۱- واحد همایش ها و سمینار :

این واحد بشکل تخصصی مسئول معرفی، برنامه ریزی، اجرا و همکاری همایش ها، سمینار ها، کنفرانس های علمی می باشد.

- معرفی و پیشنهاد همایش ها، سمینار و کنفرانس های علمی؛
- مجری و برگزار کننده همایش ها، سمینار و کنفرانس های علمی؛
- همکاری با سازمان ها و تشکل های جهت برگزاری همایش ها، سمینار و کنفرانس های علمی؛

۲-۲-۲-۲- واحد طرح و برنامه

این واحد بشکل تخصصی مسئول بررسی و معرفی طرح های پژوهشی می باشد.

- شناسایی نیاز های پژوهشی و معرفی به متخصصین و پژوهشگران؛
- جذب اعضای هیات علمی و چهره های علمی جهت مشاوره و حضور در جلسات؛
- بررسی طرح های پژوهشی ارائه شده و امتیاز دهی و اولویت بندی طرح ها؛
- همکاری در تدوین و تألیف کتب؛

۲-۲-۲-۳- واحد نمایشگاه و مسابقات

این واحد به شکل تخصصی مسئول معرفی جهت حضور در نمایشگاه های علمی و تخصصی و مسابقات علمی می باشد.

- بررسی و معرفی نمایشگاه های علمی و تخصصی جهت حضور؛
- برگزاری یا همکاری در برگزاری نمایشگاه های علمی و تخصصی؛
- برگزاری یا همکاری در برگزاری مسابقات علمی؛
- معرفی و حمایت از اعضا جهت حضور در مسابقات علمی؛

۲-۲-۲-۴- واحد بانک اطلاعات کمیته آموزش و پژوهش

این واحد به شکل تخصصی مسئول مستند سازی علمی، و تشکیل بانک اطلاعاتی از تخصص ها و امکانات مهندسین، شرکت ها و تشکل های علمی می باشد.

- آرشیو مستندات علمی و آموزشی؛
- مرتب سازی مستندات علمی و آموزشی و ارائه آن به مهندسین؛
- مستند سازی عملکرد های علمی و پژوهشی کانون؛
- ایجاد بانک اطلاعات از تخصص های مهندسین و چهره های علمی؛
- ایجاد بانک اطلاعات از امکانات علمی شرکت ها و سازمان ها و تشکل های علمی؛